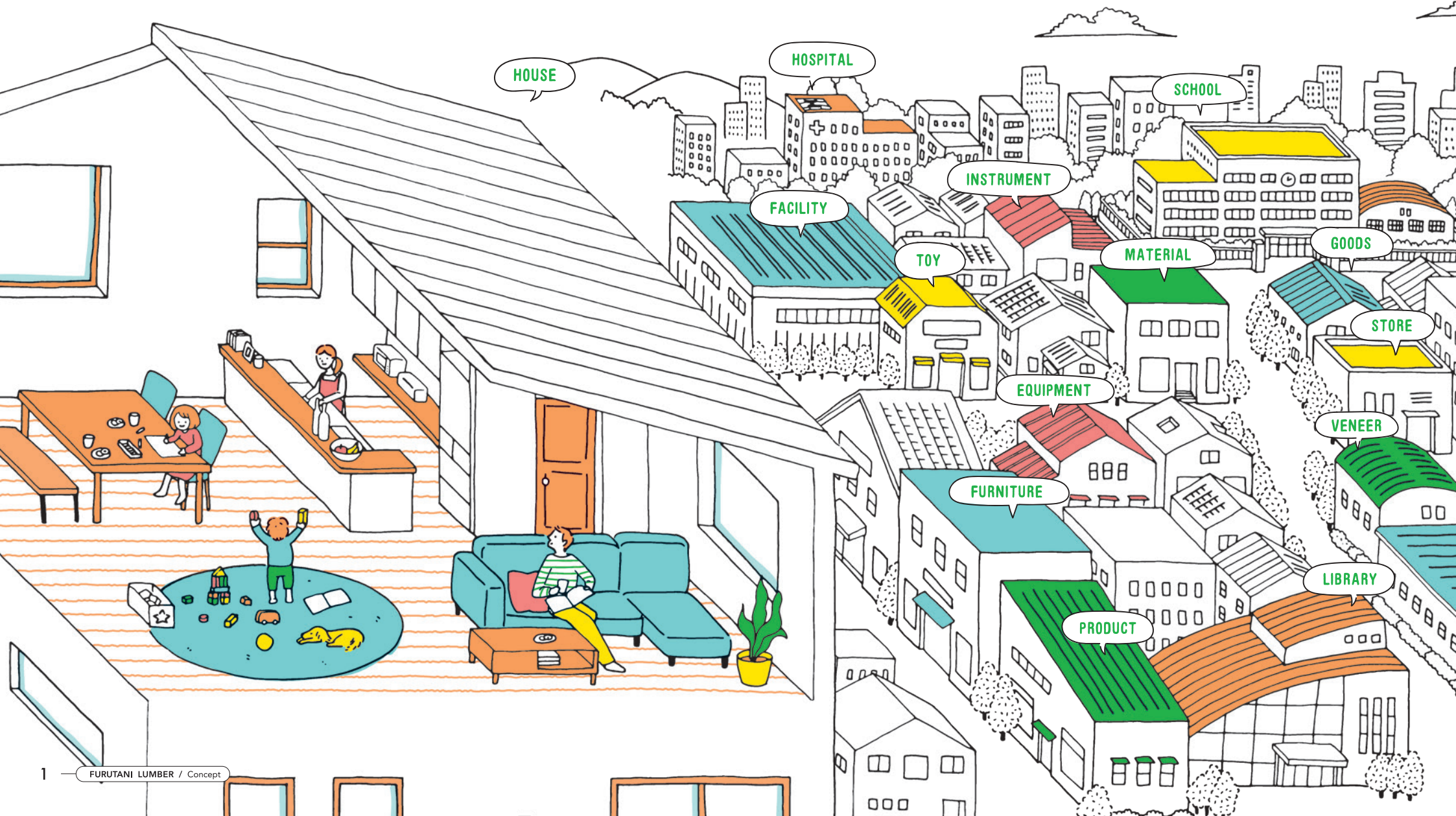




**FURUTANI  
LUMBER**

BRAND BOOK





HOUSE

HOSPITAL

SCHOOL

FACILITY

INSTRUMENT

TOY

MATERIAL

GOODS

STORE

EQUIPMENT

VENEER

FURNITURE

LIBRARY

PRODUCT





## 人々の暮らしに、 木の温もりと安らぎを届けたい。

食事を楽しむテーブルやカウンター、素足に心地良いフローリング、家族が出入りするドアなど。

フルタニランバーが取り扱う木材は、毎日の暮らしの中でなにげなく目にし、

直接肌にふれるたくさんの製品に使われています。

また、家庭だけでなく図書館や学校、病院といった多くの人々が利用する公共の施設でも

わたしたちが仕入れた木材が空間を形づくっています。

木は人に温もりや安らぎをあたえてくれる、他の素材に代えることができない魅力にあふれています。

そして、より多くの人に木の恩恵を受けてもらうことがフルタニランバーの仕事です。

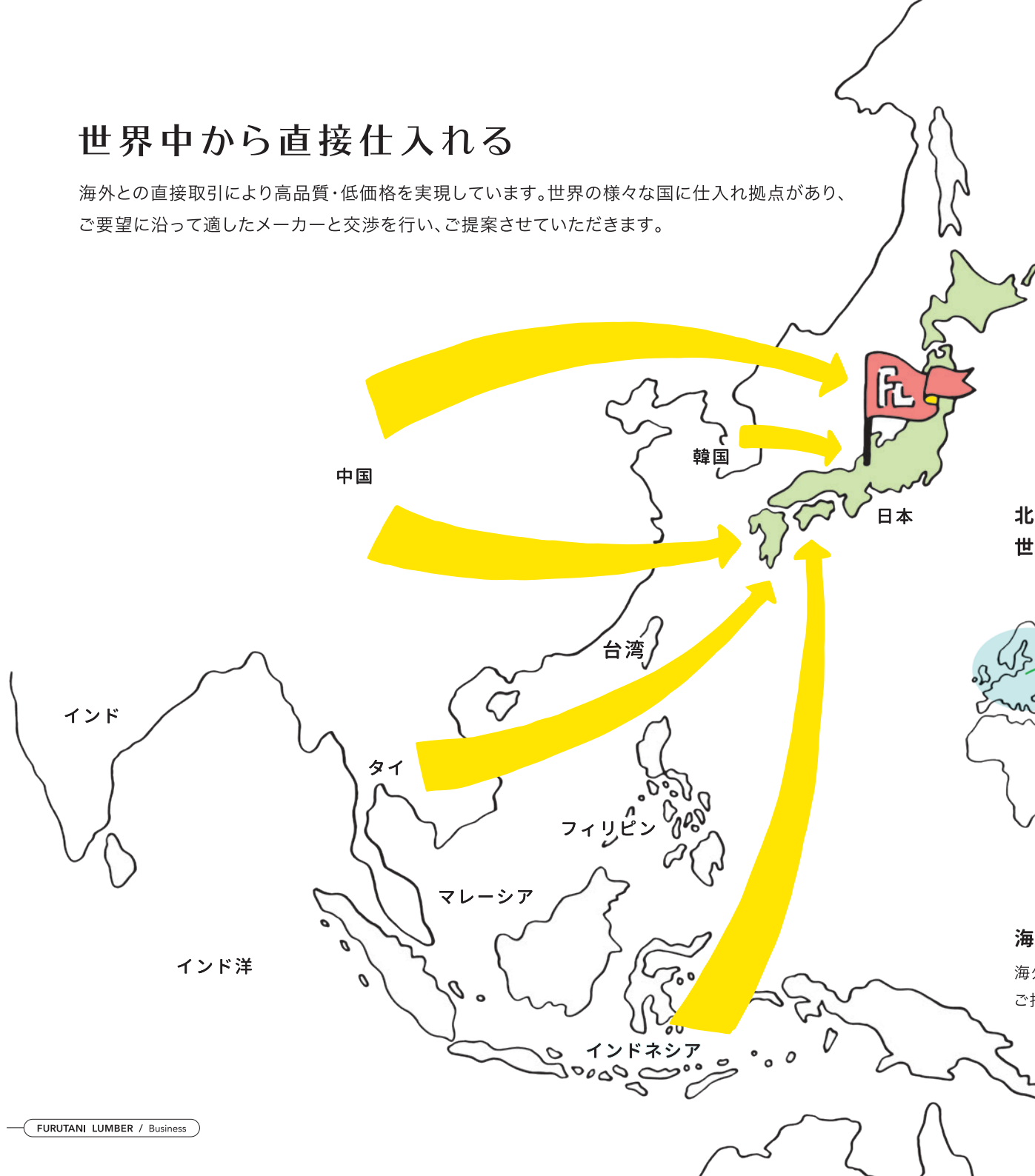
わたしたちは、自分たちの目で見極めた確かな品質の木材をスピーディーに提供していきます。

1904年の創業以来、多くのお客さまに支えられて木材一筋に歩み続けてきました。

これまでに培ってきた技術と経験を注ぎこみ、これからも世界中の木材を全力でみなさまにお届けいたします。

# 世界中から直接仕入れる

海外との直接取引により高品質・低価格を実現しています。世界の様々な国に仕入れ拠点があり、ご要望に沿って適したメーカーと交渉を行い、ご提案させていただきます。



北米、ヨーロッパ、中国、東南アジアなど世界各地と取引をしています。



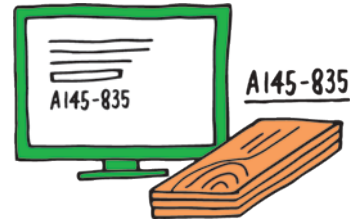
## 海外工場で独自の生産体制

海外の提携工場には自社の製造ラインがあり、特注品をご指定樹種で小ロットからご注文いただけます。



### 国内外で自社検品

選木のプロが木材を選び、仕上がりの美しさと歩留まりを向上させます。乾燥が不十分な場合は自社で乾燥し、すぐに使用できる状態で出荷します。



### 独自システムで在庫を管理

全てのパソコンに専用ソフトを導入し、敷地内の在庫をすべて管理。急なご相談や見積り依頼にも、素早く対応できます。



### 大量在庫で納期を短縮

約300アイテム、100樹種以上を各グレード、サイズで取り扱っております。また板1枚より出荷が可能です。



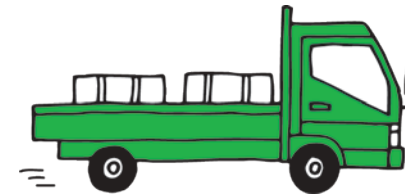
### 倉庫に自動ラックを導入

安全・スピーディーに出荷・管理。出荷の時間短縮とリフト傷などによる不良品を大幅に削減しました。



### 必要な樹種をオーダーメイドで

高性能の木材加工機で高精度の製品を製造します。木材は別の業者に発注する手間が無く、自社在庫からそのまま工場加工できます。

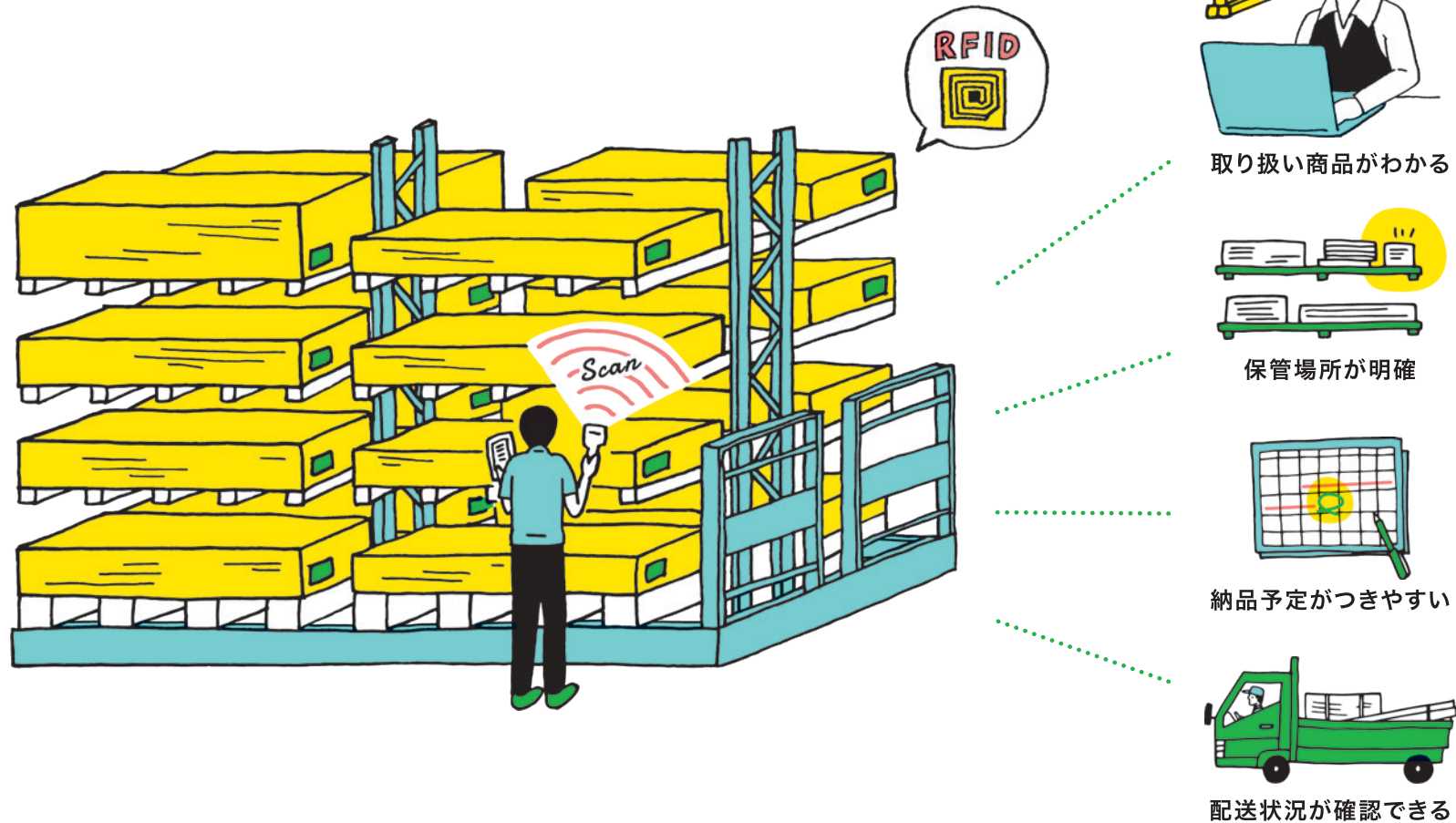


### ご注文品はすぐにお届け

北陸3県へ毎日配送しています。金沢市内は1日2便以上あり、お急ぎのご注文にも迅速な対応を心がけています。

フルタニランバーの強み

# IoTの活用



## 木材 × テクノロジー

IoTを活用して在庫を独自のシステムで管理しています。保管場所・在庫数を正確に把握、配送状況が確認でき、短期間でお手元へお届けします。パソコンやスマートフォンからご注文が可能で、お客さまにとって使いやすいサービスを提供しています。

# ICタグを導入し在庫管理を効率化

従来、目視でラベル確認していた在庫の管理を、無線で通信できるICタグ(RFID)と専用読み取り機を導入することで棚卸の効率アップを図りました。定期的な棚卸しの時間短縮、ヒューマンエラーの削減を実現しました。

## 在庫～配送状況を見える化



### 在庫管理アプリ

登録情報から在庫の保管場所を検索できます。保管されている在庫の一覧や登録番号から検索をかけ、素早く品出しを行います。



### 配送・納品管理アプリ

ドライバーが配送前に伝票情報を登録し、メールで配信された管理番号を入力することで、お客さま自身が配送状況を確認・追跡することができます。

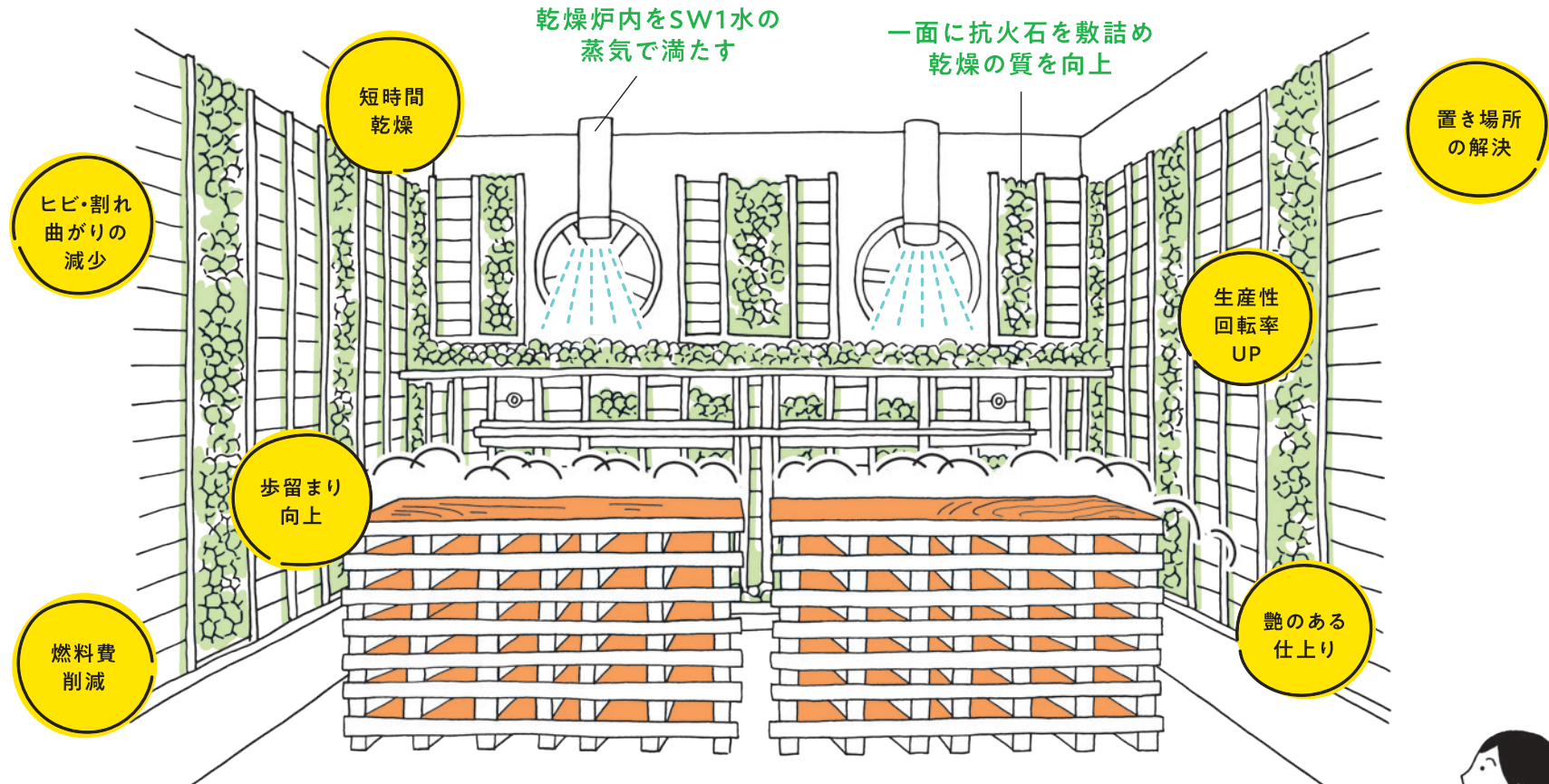


### スマートフォン対応アプリ

在庫確認と注文が可能なスマートフォン対応アプリを開発。事務処理に掛かるタイムラグを無くし、配送までのリードタイム短縮を実現しました。(iOS、Androidに対応)



# 独自の乾燥システム



## 改質水と耐火石の木材乾燥技術 woodbe (ウッドビー)



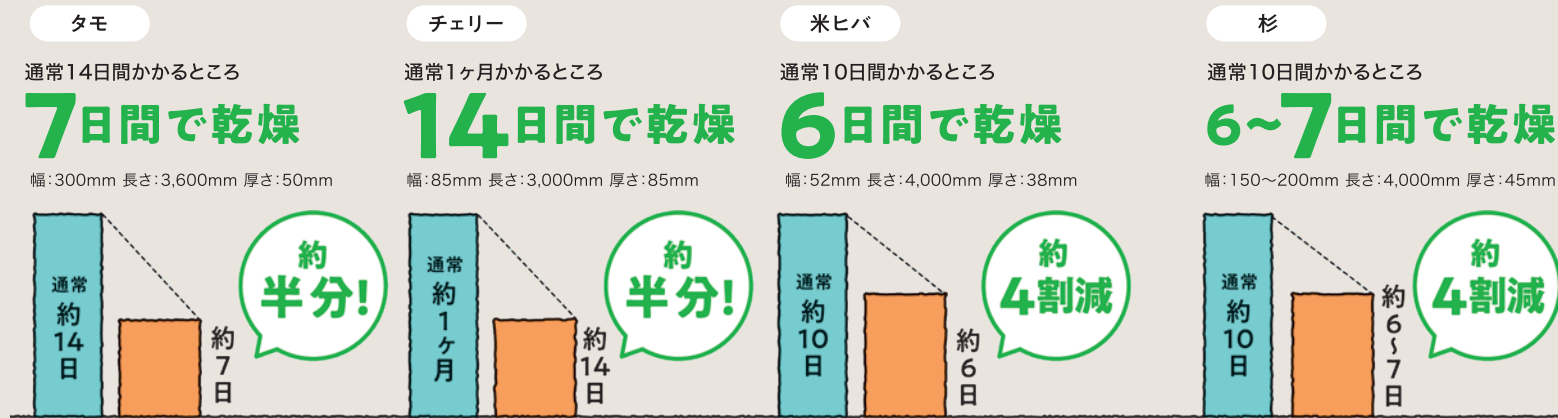
高速かつ高品質な独自の乾燥技術、woodbe(ウッドビー)を導入しました。一般的な蒸気乾燥機に、**改質水(SW1水)**と**耐火石**を加える事で効率をあげる木材乾燥技術です。人工乾燥時間が長い・ランニングコストが高いなどの従来の問題点をクリアし、ヒビやねじれの少ない良質な木材をご提供できるようになりました。





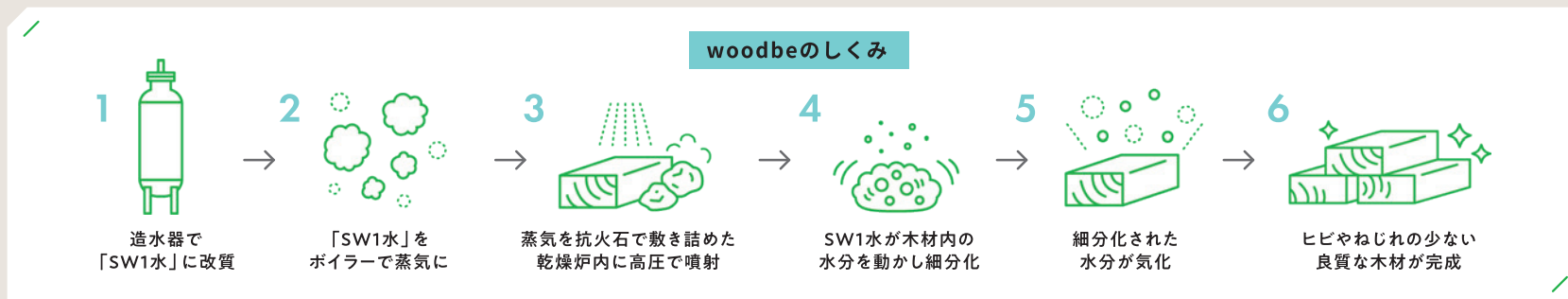
## 乾燥時間の短縮とコスト削減で生産性UP

woodbeは天然乾燥の必要がありません。どんな樹種も、通常の人工乾燥(蒸気乾燥)よりも圧倒的な速さで乾燥できます。また、保温性が高いので加熱コストを抑えることができます。乾燥時間の短縮とコスト削減により生産性の向上につながります。



※当社調べのデータです。木材の厚みによって乾燥日数は異なります。

通常、半年~1年間は必要だった **天然乾燥期間が不要に!**



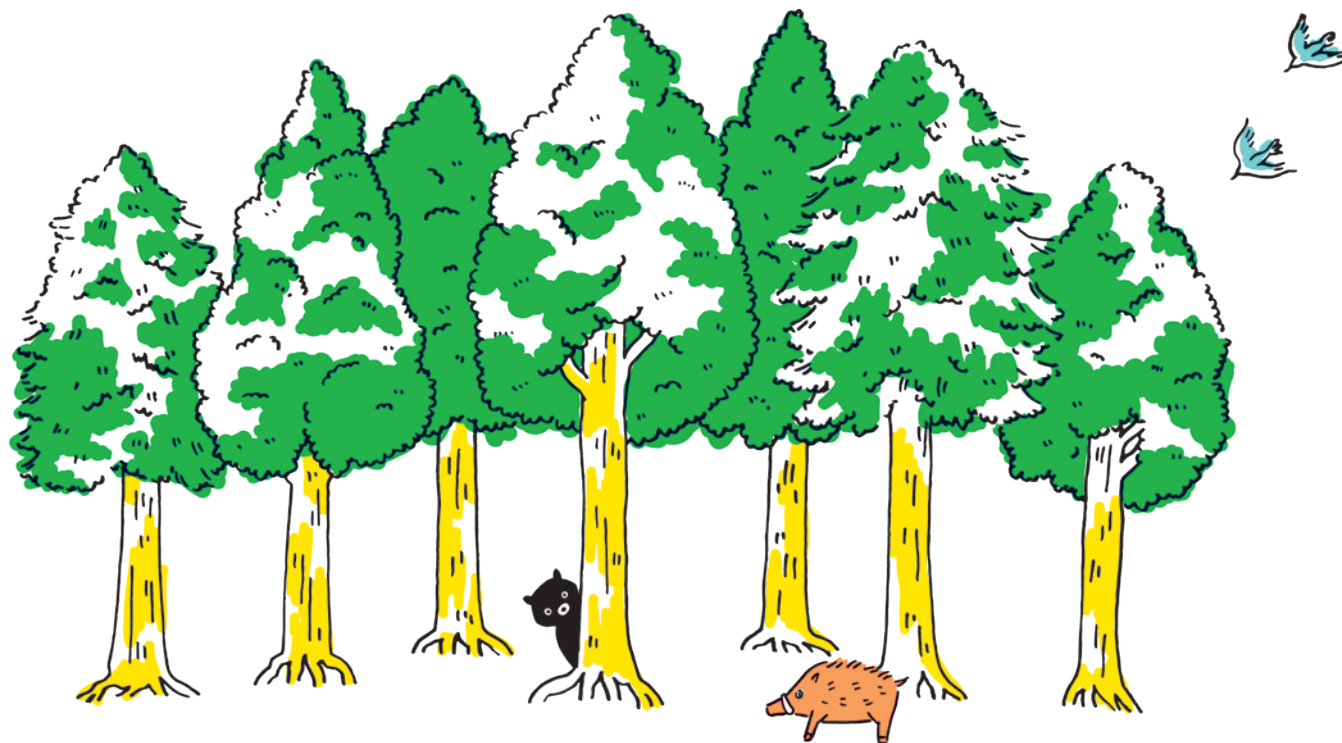
### SW1水(SuperWater 1水)とは

「SW1水」は耐火石を造水器に入れ、その特性によって滑らかかつ物質に浸透しやすく変化した水のことです。一般には販売されていません。

### 耐火石とは

耐火石は、マグマの熱によって溶かされた黒曜石が冷えて固まってできた多孔質の軽石です。乾燥炉の中ではSW1水の振動と浸透を助け、蓄熱・保湿・遠赤外線効果を発揮します。

# 地域材の取り組み



## 地域の森林と生きる、未来に繋げる

近年は林業の担い手不足により、日本中で里山の荒廃が進んでいます。当社では森林を守るため、地域林業を活気づけると共に自治体や企業と連携し地産地消材の利用を勧めています。また木材をより身近に感じてもらえるようなPR活動も展開しています。

### 地域材を活用するワケ

- 1 山に利用可能な資源が増えている
- 2 木を使うことで山の整備が進む
- 3 木はエネルギーを使わない自然素材
- 4 木材は再生可能な資源
- 5 自然災害・地球温暖化の防止に貢献
- 6 豊かな地域雇用を創出

# 地域材を活用する

## 石川県の県木 能登ヒバ

能登ヒバは石川県の能登半島に広く造林されている針葉樹です。光沢と独特の芳香があり、腐りにくく耐久性が高いので、建材をはじめ、漆器や家具などに幅広く利用されています。当社では健康な森を維持する活動の一環として地域材の活用を推進しています。

### 〈事例〉

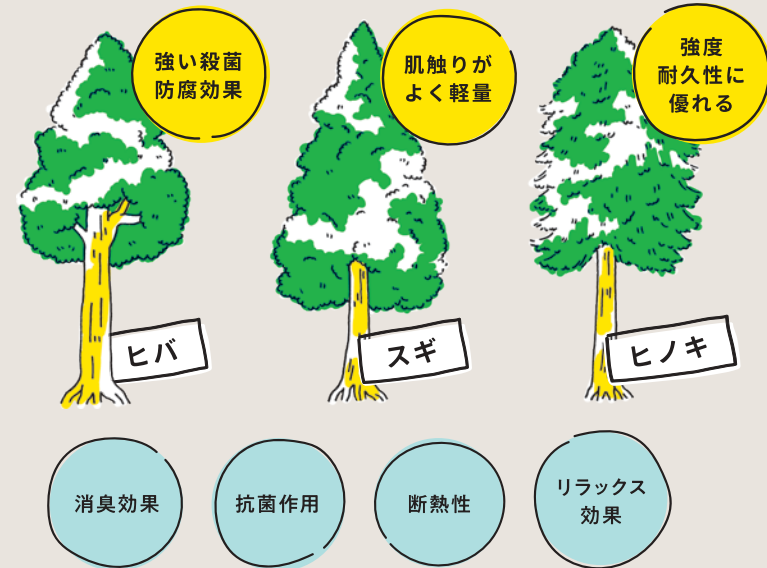
県材能登ヒバを使用した金沢港クルーズターミナル2階レストラン「海の食堂 BAY ARCE」



## 各地域材の手配

各種地域材の手配も行っています。北陸では「加賀のかが杉」「福井県杉」「富山県杉」、その他国内各地の地産地消材を証明書付きで手配します。

### 主な地域材の種類と特徴



### 能登ヒバ楽器プロジェクト

ATENOTE アテノオト



ATENOTEは能登ヒバ(別名: 档/アテ)を使用して楽器をつくり、“人”と“自然”をつなぐ地域材活性化プロジェクトです。アテの材質は次世代楽器材としての可能性を秘めています。この先の未来も自然とひとつになって歩み続けるため、様々な楽器メーカーと協力し、清らかな里山の音を世界に響かせます。



## 多機能・高品質な製品加工

*Wood Earth* ウッドアース

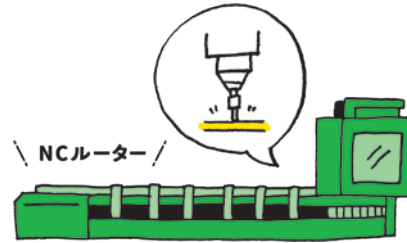
ご注文からお客様の元へお届けするまで、ワンストップで行います。  
集成材・無垢板材どちらにも対応し  
豊富な在庫から様々な樹種をお選びいただけるほか、  
各種部材を材料・サイズからご提案いたします。





### 少量多品種の加工対応

1本から承ります。複雑な加工もご相談ください。



### 高品質・高精度の加工技術

厳正なチェック体制と高精度の加工技術で高品質な製品をご提供します。



### 美しい仕上がり

職人の迅速かつ丁寧な加工・塗装で、美しく仕上げます。

### 幅広い加工サービス



カスタムサイズ  
仕上げ



オーダー  
カウンター



オーダー階段



オーダー  
窓枠・笠木



巾剥ぎ



R加工



造作材加工



3D加工

### 各種加工機械

お客様のニーズにお応えするために、大型機械から各種専用機械を取り揃えています。

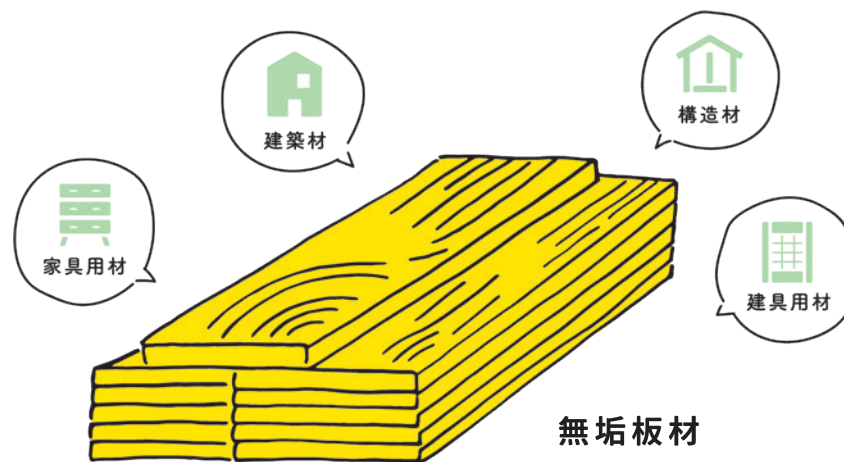
- 3次元NCルーター
- 対話型NC加工機
- ランニングソー
- ベルトサンダー
- 横切り盤
- 一面プレーナー
- 直角2面カンナ
- 溝加工機

## 品質にもこだわった 多種多様なラインナップ

世界中の仕入れルートから確かな目利きにより、  
高い品質を強みとした多種多様な商品を取り揃えています。



◀ 詳しい情報はこちら



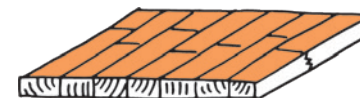
### 無垢板材

天然素材の持つ性質を最大限活かし、長期間安心して  
お使いいただけます。一般的なものから珍しい樹種まで、  
北陸随一の取扱いで、様々な板材をご用意しています。

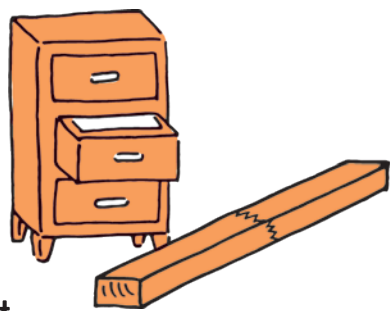


### 積層材(集成材)

木材の欠点部を取り除きブロック上にした材を縦と  
横方向に接着して構成された商品です。木質の性能  
を活かした自由度の高い設計が可能です。





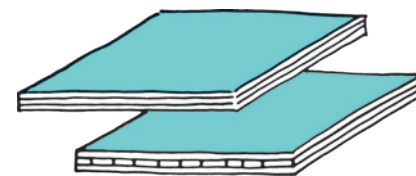


### 芯材

建具や家具を製作する際に使用されるフラッシュ用材です。棒状と盤サイズを取扱っております。特に厚みムラの公差に気をつけています。

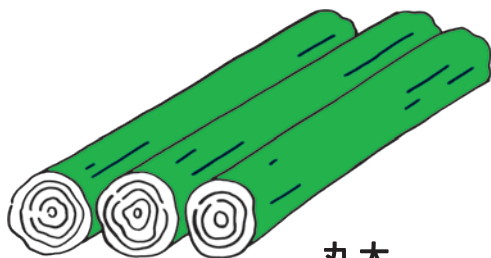
### フローリング

自然素材にしか出せない温もりがあり、冬でもひんやりとした感覚がありません。また素材の香りで、自然の中にいるような安心感を得られます。



### 合板

建築や家具用の下地材および仕上げ材として使用されます。木の伸縮を抑え、広い面積で美しい板を作ることができます。



### 丸太

全国の原木市場や海外から直輸入で仕入れを行っています。必要なサイズをカスタムして切り出しができます。



### 天板

原木をそのまま活かした雰囲気身を身近で味わえます。様々な樹種があり、それぞれ木目が異なるので、世界にたった1枚のデザインを楽しめます。



## 空気質を変える天然の仕上げ塗材 多機能塗材 輝・キララ

輝・キララは与那国島産の化石サンゴが原料の仕上げ塗材です。多くのミネラルが含まれ、抗菌・消臭・吸放湿性に優れた効果があります。天然素材のため安全性が高く、室内の空気をきれいに保つことができます。

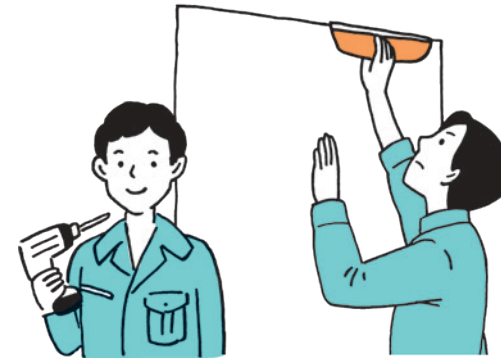
カビ  
抵抗性

抗菌性

消臭性

吸放湿性

- 割れが入りにくい
- 既存壁からの施工可能
- 開封後すぐに塗れる
- 不燃認定取得品
- 吹付け施工可能
- 誰でも塗れる



## 多能工職人育成学校 「ハウスリフォーマー育成学院」

建築業界の課題である職人不足を解消するべく、北陸の建材屋3社と合同でハウスリフォーマー育成学院 北陸校を運営し、内装リフォームに必須の多能工職人を育成しています。

### 技術を11日間(80時間)で習得

少人数体制で、じっくり受講でき  
施工能力、接客能力、積算管理能力が身に付きます。

#### 〈習得スキル内容〉

- システムキッチン
- 便器取付
- 洗面台取付
- 養生
- クロス張替え
- タイルフロア施工
- 網戸張替え
- 蝶番調整
- リペア補修
- 後付サッシ取付
- 接客対応



## 豊かな未来をつくる 人と自然にやさしい木材。

木材でつくられた空間は、人々に安らぎをあたえてくれます。

そして木材を正しく使うことによって、自然環境にも良い循環が生まれます。

フルタニランバーでも、地域材の利用価値を高めて

林業の活性化に繋げる取り組みや、

プラスチックなどの地球環境を脅かす素材を

木質化する取り組みを行っています。

これらは、人にも自然にもやさしい木材という素材を通じて

より持続可能な社会を目指す活動です。

一つひとつのアクションは小さなものであっても

木々が長い年月をかけて大きくたくましく育つように、

きっと社会全体を動かす大きな力になると信じています。

この先の未来も、人が木の温もりに守られ、自然と共に生きていけるように。

わたしたちは手を取り合って、

「木材と人の豊かな未来」へ歩んでいきたいと思います。



## 沿革

- 1904 明治37年 石川県宇ノ気町にて船大工として創業
- 1919 大正8年 金沢駅前へ移転し、広葉樹を販売
- 1952 昭和27年 古谷木材株式会社を設立
- 1963 昭和38年 金沢市北安江に移転し事業拡大
- 1968 昭和43年 フィリピンより現地挽き製品の輸入
- 1974 昭和49年 インドネシアより合板や製材品を輸入
- 1977 昭和52年 金沢市湊1丁目86へ移転
- 1993 平成5年 社名をフルタニランバー株式会社に変更
- 2006 平成18年 自動倉庫を導入すると共に、木材・積層材加工工場を設立
- 2016 平成28年 ISO9001:2015を取得
- 2017 平成29年 FSC® CoC森林認証を取得
- 2019 令和元年 IoTとRFIDを利用した商品管理体制を構築
- 2020 令和2年 お客さま発注用スマホアプリをリリース(iOS / android)
- 2021 令和3年 「ATENOTE」「woodbe」事業開始



## 会社概要

社名	フルタニランバー株式会社
代表者	代表取締役社長 古谷 隆明
創業	1904年(明治37年)
設立	1952年8月2日(昭和27年)
資本金	7,000万円
従業員数	28名(2021年4月現在)
事業内容	木材輸入卸売・小売業、加工業

資格取得  
ISO9001  
QA165085



FSC® CoC  
森林認証  
C134472



〒920-0211 石川県金沢市湊1-86  
TEL 076-238-5633 FAX 076-238-5635





[www.furu-tani.co.jp](http://www.furu-tani.co.jp)